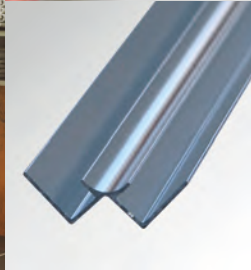
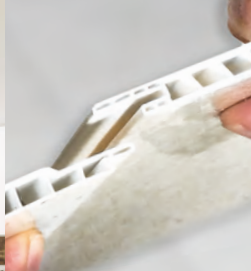




nordholm ®
BATHROOMS IN STYLE & ELEGANCE



WANDPANELE FÜR FEUCHTRÄUME



www.nordholm.de

Ihre Vorteile im Überblick

- 

1. Schnell

SplashBoards wurden gezielt für feuchte Räume entwickelt. Die Montage ist unkompliziert: Die Paneele werden einfach auf den bestehenden Untergrund aufgeklebt. Unmoderne oder kaputte Fliesen verschwinden und in wenigen Stunden erstrahlt Bad und Küche in neuem Glanz.
- 

2. Fugenlos

Die fugenlose Verlegung mittels Nut und Feder. Sie sind abnutzungsresistent und sehr pflegeleicht. Ein besonderes Plus für Nassbereiche oder für Wohnräume, die Menschen mit Allergien nutzen.
- 

3. Nut & Feder Verbindung

Die PVC-Platten werden sauber und passgenau mittels Nut und Feder montiert. So lassen sich effektiv, schnell und einfach große Flächen verkleiden.
- 

4. Hygienisch und Schimmelfrei

Die hochwertigen Oberflächen sind fugenlos und wasserdicht. Seifenreste und Kalk und Schimmel finden hier keine Angriffsfläche. Dadurch bleibt beispielsweise der Duschbereich mit minimalem Pflegeaufwand dauerhaft hygienisch und schön.
- 

5. Einfach zu bearbeiten

Ein spezielles Werkzeug zum Sägen, Bohren und Schleifen ist nicht notwendig. Ihre Geräte sollten allerdings scharf und zur Verarbeitung von PVC geeignet sein.
- 

6. Staubfrei renovieren

Schieben Sie aus Angst vor Staub und Dreck Renovierungsarbeiten auf? Nicht nötig! Mit SplashBoard arbeiten Sie praktisch staubfrei! Kein zeitaufwändiges Abkleben und Abdecken von Türen, Fenstern und Möbeln!
- 

7. Große Auswahl, jeder Einrichtungsstil

Soll es klassisch sein, elegant oder modern? In unserem umfangreichen Sortiment finden Sie für jedes Dekor die passende Wandverkleidung. Durch die Kombination unterschiedlicher Farben können Sie wirkungsvolle Akzente setzen.

INHALT

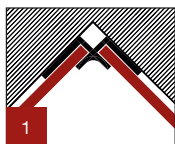
VORTEILE IM ÜBERBLICK.....	2
WAS SIND SPLASHBORAD PANEELE	4-5
SPLASHBOARD PVC PANEELE 2600 mm HÖHE	6-7
SPLASHBOARD PVC PANEELE 2400 mm HÖHE	8
HÄUFIG GESTELLTE FRAGEN	9
SPLASHBOARD PROFILE 10 mm	10
SPLASHBOARD KLEBER & REINIGER.....	11



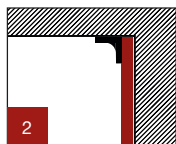


In 24 Stunden Bad & Küche schnell und sauber renovieren

Die Montage ist unkompliziert: Die Paneele werden einfach auf den bestehenden Untergrund aufgebracht. Unmoderne oder kaputte Fliesen verschwinden, und in wenigen Stunden erstrahlen Bad und Küche in neuem Glanz. Ohne Staub, Schmutz und aufwändige Fliesenverlegung. Spezialwerkzeug ist nicht notwendig.



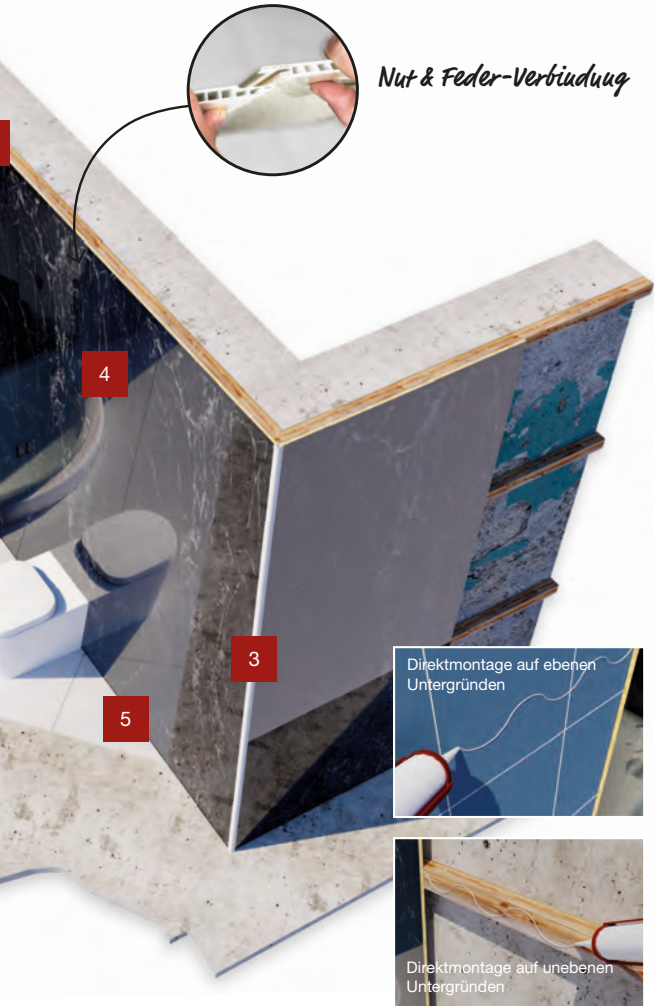
1
Eckprofil-Innen



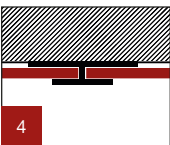
2
Abschlussprofil, innen



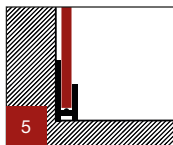
3
Eckprofil-Außen



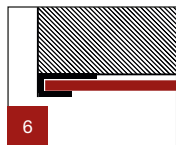
Das hochwertige Material ist hygienisch und leicht zu reinigen. Fugen gibt es nicht! Schmutz und Schimmelbildung werden so von vornherein vermieden. Dadurch sind die SplashBoards leicht zu pflegen. Die SplashBoard Paneele aus PVC lassen sich individuell zuschneiden und passgenau in Ihre Räumlichkeiten einbringen.



Verbindungsprofil
(Optional)



Bodenprofil

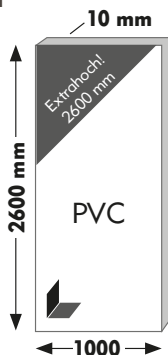


Abschlussprofil

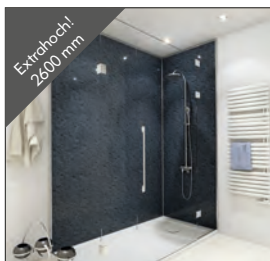
2600 mm SplashBoard PVC-Wandpaneele

SplashBoard PVC Wandpaneele sind schwer entflammbar, chemisch außergewöhnlich beständig. Sie besitzen darüber hinaus eine hohe Festigkeit, Steifigkeit und Härte bei einem geringen Eigengewicht.

- ✓ Hohlkammerplatten aus PVC
- ✓ bis zu 250 kg Zugbelastung
- ✓ Paneele können mittels Nut & Feder-Verbindung fugenlos miteinander verbunden werden
- ✓ 2600 x 1000 x 10 mm



Pergamon Marmor
Art.-Nr: SB260-03, 2600 x1000 mm



Schwarzer Granit
Art.-Nr: SB260-02, 2600 x1000 mm



Weiss
Art.-Nr: SB260-09, 2600 x1000 mm



Grauer Marmor
Art.-Nr: SB260-11, 2600 x1000 mm





Kupfer Retrometallic
Art.-Nr: SB260-16, 2600 x1000 mm



Betonoptik Beige
Art.-Nr: SB260-17, 2600 x1000 mm



Silber Retrometallic
Art.-Nr: SB260-15, 2600 x1000 mm



Perlweiss
Art.-Nr: SB260-05, 2600 x1000 mm

SplashBoard PVC-Wandpaneelle sind 10 mm dick und dank der Hohlkammer extrem widerstandsfähig und robust

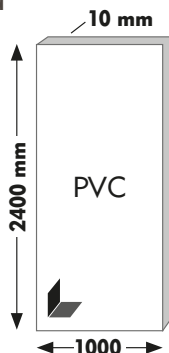
Nut und Federverbindung für fugelose Verlegung



2400 mm SplashBoard PVC-Wandpaneele

SplashBoard PVC Wandpaneele sind schwer entflammbar, chemisch außergewöhnlich beständig. Sie besitzen darüber hinaus eine hohe Festigkeit, Steifigkeit und Härte bei einem geringen Eigengewicht.

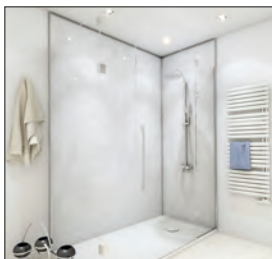
- ✓ Hohlkammerplatten aus PVC
- ✓ bis zu 250 kg Zugbelastung
- ✓ Paneele können mittels Nut & Feder-Verbindung fugenlos miteinander verbunden werden
- ✓ 2400 x 1000 x 10 mm



Weisser Diamant
Art.-Nr: SB1010-01, 2400 x 1000 mm



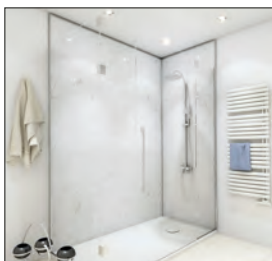
Schwarzer Diamant
Art.-Nr: SB1010-04, 2400 x 1000 mm



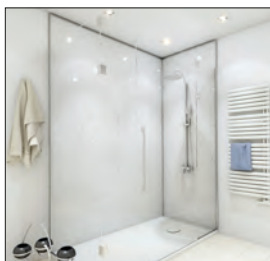
Hellgrauer Marmor
Art.-Nr: SB1010-06, 2400 x 1000 mm



Schwarzer Marmor
Art.-Nr: SB1010-08, 2400 x 1000 mm



Weisser Marmor
Art.-Nr: SB1010-12, 2400 x 1000 mm



Arctic Diamant
Art.-Nr: SB1010-13, 2400 x 1000 mm



SplashBoard Fagen & Antworten

Kann ich SplashBoard Paneele auf jeden Untergrund aufbringen?

Prinzipiell sind die SplashBoard-Paneele für jeden Untergrund geeignet. Der Untergrund für die Installation von SplashBoard Wandpaneelen muss fest, gerade, tragfähig, trocken, staub- und schmutzfrei und gegen eindringendes Wasser vorbehandelt sein (Bitte beachten Sie die aktuelle Bauvorschrift).

In welcher Größe werden die SplashBoard-Paneele geliefert?

Die SplashBoard Paneele in PVC haben die Maße 2600 x 1000 x 10 mm und 2400 x 1000 x 10 mm.

Kann ich die SplashBoards in Eigenleistung montieren? Brauche ich spezielles Werkzeug?

Die SplashBoard-Paneele sind sehr einfach zu verarbeiten. Jeder durchschnittlich begabte Heimwerker kommt mit der Montage zurecht. Spezielles Werkzeug zum Sägen, Bohren und Schleifen ist nicht notwendig. Ihre Geräte sollten scharf und zur Verarbeitung von PVC geeignet sein.

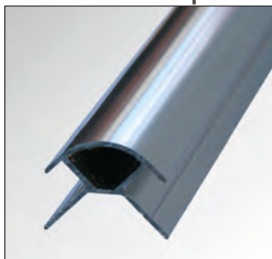
Welchen Vorteil haben SplashBoards gegenüber Holzpaneelen oder Fliesen?

Die SplashBoards aus PVC sind sehr widerstandsfähig gegenüber Feuchtigkeit und Schimmel. Sie verziehen sich nicht, blättern nicht ab und quellen nicht auf. Außerdem punkten sie mit einer geringen Entflammbarkeit. Dadurch sind sie Holzpaneelen überlegen. Fliesenarbeiten sind aufwändig und kostenintensiv. Die alten Fliesen müssen mühsam entfernt und der Untergrund für die Neuverfliesung vorbereitet werden. Das verursacht eine Menge Schmutz. Wenn man nicht selbst Wochen oder sogar Monate in eine kräftezehrende Badrenovierung stecken will, muss ein Handwerksbetrieb beauftragt werden. Das wiederum geht ins Geld. Nach der Fliesenverlegung ist die Reinigung aufwändiger als die Reinigung der wartungsfreundlichen SplashBoards. In den Fugen der Fliesen setzt sich Schmutz ab und es kann zu unschöner Schimmelbildung kommen.

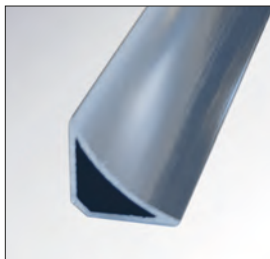
Wie können die SplashBoards gereinigt und gepflegt werden?

Hygienisch gereinigt werden können die Oberflächen entweder mit SplashBoard Reiniger für harte Oberflächen oder mit einem haushaltsüblichen Allzweckreiniger. Das Abwischen mit einem Tuch reicht aus, denn es gibt keine Fugen oder Ritzen in denen sich Schmutz sammeln könnte. Die hochwertige Oberfläche und ist wasserabweisend. Seifenreste und Kalk finden hier keine Angriffsfläche. Dadurch bleibt beispielsweise der Duschbereich mit minimalem Pflegeaufwand dauerhaft schön.

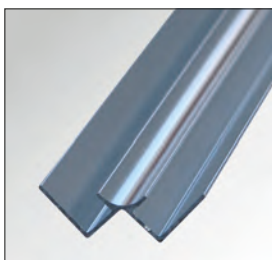
10 mm SplashBoard Profile für PVC-Wandpaneele



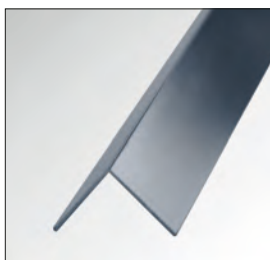
Eckprofil-Außen, 10 mm
Art.-Nr.: EA-A10



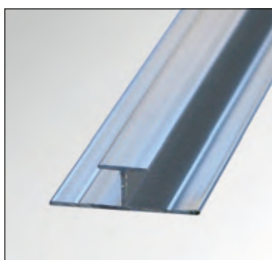
Abschlussprofil-Innen, 10 mm
Art.-Nr.: AE260-A10



Eckprofil-Innen, 10 mm
Art.-Nr.: EI-A10



L-Profil, 10 mm
Art.-Nr.: LP260-A10



Verbindungsprofil, 10 mm
Art.-Nr.: VB-A10



Bodenabschlussprofil, 10 mm
Art.-Nr.: BP-A10



Bodenabschlussprofil, 10 mm
Art.-Nr.: BP-A10

SplashBoard Zubehör



Reiniger für PVC - Paneele
Art.-Nr.: SBR

SplashBoard Reiniger für PVC

Speziell für die sichere Reinigung von Oberflächen im Badezimmer, Dusche und Küche. Reinigt antibakteriell, gründlich und ohne zu kratzen. Für den Einsatz auf SplashBoard Wandpaneelen im Bad, WC und Küche.



Silikonkleber für PVC - Paneele
Art.-Nr.: SBA-T

SplashBoard Kleber Transparent, für PVC

Unser spezieller SplashBoard Kleber. Ideal für die Anwendung auf ebenen und unebenen Untergründen. Starke Anfangshaftung, hohe Endfestigkeit, überstreichbar, temperaturbeständig von -20 °C bis + 70 °C.



Jetzt kostenfrei anfordern!



nordholm ®

Nordholm GmbH & Co. KG
Marburger Str. 1b | 35649 Bischoffen-Oberweidbach
Telefon: 06444 931212 | Fax: 06444 6162
Email: info@nordholm.de | Web: www.nordholm.de

Ihr Nordholm-Händler:

 **SPLASH
BOARD**

 **TwinReg**

 **FLEXITHERMO**